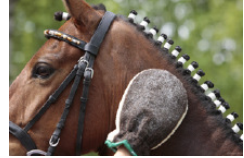


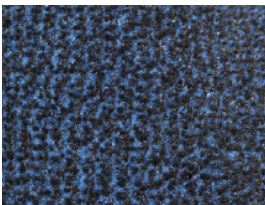
Anwendung des Suna-Putzhandschuhs

Die weiche Seite ist sehr gut geeignet für weiche Regionen wie Kopf und Hals.

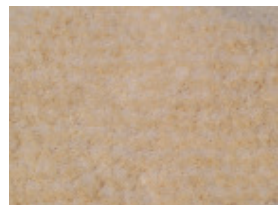
Perfekt zum Schmusen.



Die raue Seite ist sehr effektiv für festere Körperregionen wie Rücken Mähnenansatz und Beine.



< Dunkle Seite = rau
Helle Seite = weich >



Vorher

Reinigung mit dem Putzhandschuh

Nachher